



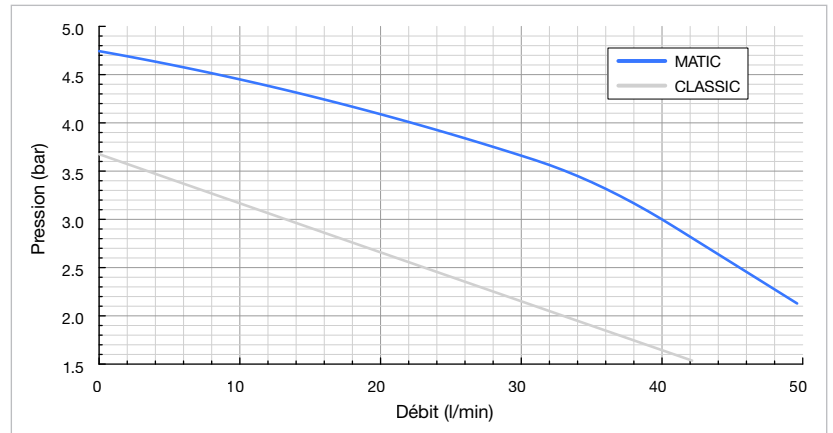
# MATIC Water

160 12 B

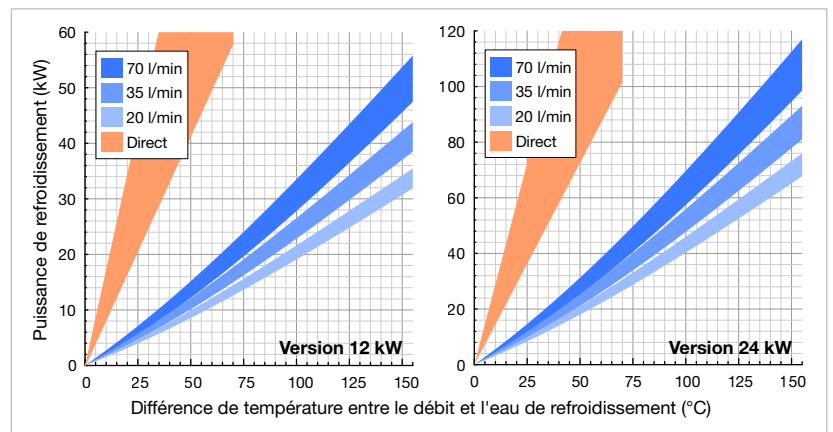
160 24 B

- Efficace sur le plan énergétique et écologique
- Modulaire et facilement évolutif
- Actions prédéfinies
- Cycles programmables
- Connectivité intelligente
- Maintenance prédictive

## Capacité de la pompe

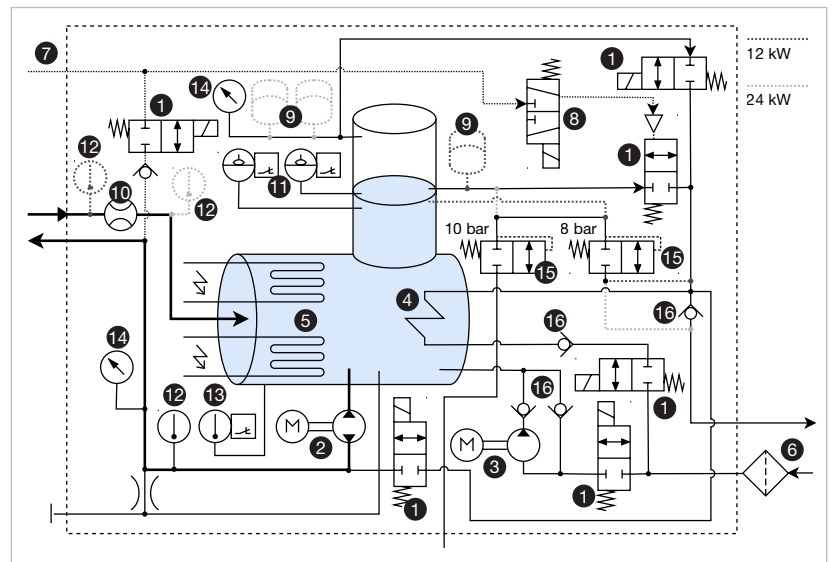


## Puissance de refroidissement



Version 12 kW, Puissance indiquée min. à 12 l/min @ 2 bar ; max. à 25 l/min @ 8 bar Eau de refroidissement.  
Version 24 kW, Puissance indiquée min. à 21 l/min @ 2 bar ; max. à 42 l/min @ 8 bar Eau de refroidissement.

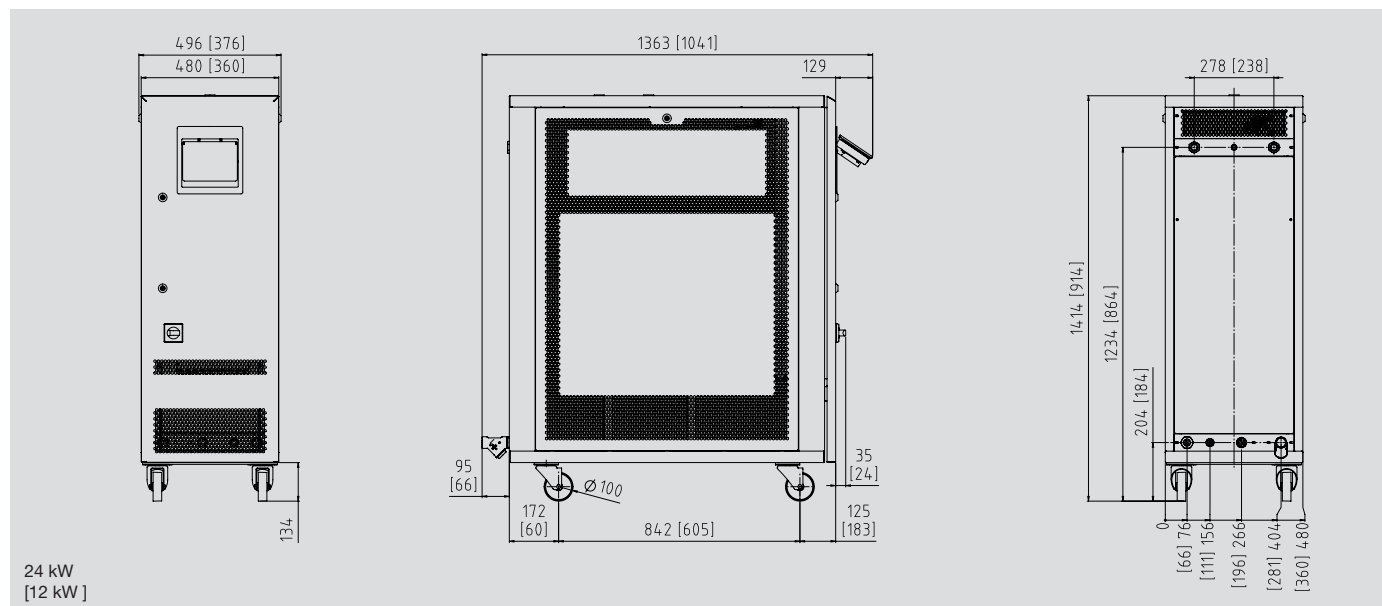
## Schéma de principe



1 Vanne à 2-2 voies (normalement fermée), 2 Pompe de circulation réversible, 3 Pompe de surpression, 4 Echangeur de chaleur, 5 Résistances, 6 Filtre, 7 Alimentation en air comprimé, 8 Vanne pneumatique 2-2 voies, 9 Vase d'expansion, 10 Capteur de débit, 11 Capteurs de niveau, 12 Capteur de température, 13 Thermostat de sécurité, 14 Capteur de pression, 15 Soupape de surpression, 16 Clapet anti-retour



# Données techniques



24 kW  
[12 kW]

	Eau	
<b>Température maximale</b>	<b>160 °C</b>	
<b>Puissance calorifique</b>	<b>12 kW</b>	<b>24 kW</b>
<b>Capacité de refroidissement</b>	Voir le schéma	
<b>Pompe</b>	<b>Type B</b>	
Pression et débit	Voir le schéma	
Puissance nominale du moteur	1.5 kW	
<b>Système de contrôle</b>	IRIS	
Mesure de la température	pt100 à 3 fils (F0.15 selon IEC 60751), départ et retour	
Mesure de la pression de la pompe	Transmetteur de pression piézorésistif	
Mesure du débit (fluide caloporteur)	Turbine avec capteur inductif	
Langues	DE, EN, ES, FR, IT, NL (évolutif)	
<b>Interfaces</b>	Module IO1 : RS232, RS485, CL 20 mA, CAN (accessoires)	
OPC-UA (standard)	Module IO2 : Profibus, Profinet, EtherNet/IP (accessoires)	
	Module IO3 : 0-10 V, 0/4-20 mA, mesure externe (accessoires)	
<b>Nombre d'emplacements pour les modules d'extension</b>	1	2
<b>Connexions</b>		
Fluide caloporteur (départ et retour)	¾" BS filetage intérieur	¾" BS filetage intérieur
Eau de refroidissement, entrée	¾" BS filetage intérieur, avec filtre à eau	1" BS filetage externe, avec filtre à eau
Eau de refroidissement, sortie	¾" BS filetage intérieur	1" BS filetage extérieur
Air comprimé	¼" BS filetage intérieur	¼" BS filetage intérieur
Vidange	¾" BS filetage intérieur	½" BS filetage intérieur
<b>Poids à vide</b>	120 kg	180 kg
<b>Couleur</b>	RAL 7035 gris clair	
<b>Environnements</b>		
Plage de température	5-40 °C	
Humidité relative	40-80 % HR (sans condensation, sans formation de glace)	
<b>Installation</b>	À l'intérieur, les ouvertures de ventilation doivent être dégagées d'au moins 10 cm	
<b>Niveau de pression acoustique continu</b>	< 70 dB (A)	
<b>Alimentation électrique</b>	380-480 V, 50/60 Hz ou alternativement 200-240 V, 50/60 Hz	
	<b>version 12 kW</b>	<b>version 24 kW</b>
<b>Puissance installée</b>	14.3 kW	26.3 kW
<b>Section du conducteur du câble de connexion</b>		
200-240 V	10 mm <sup>2</sup>	25 mm <sup>2</sup>
380-480 V	6 mm <sup>2</sup>	16 mm <sup>2</sup>
<b>Dispositif de classe de protection</b>	IP44, IP54 optional	
<b>Étiquetage</b>	CE, UL-ready	