



# MATIC Duo

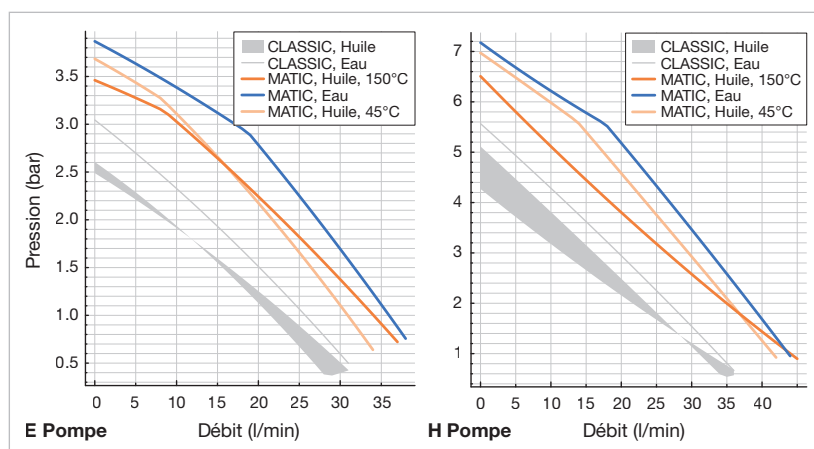
## 90/150 18 E

## 90/150 18 H

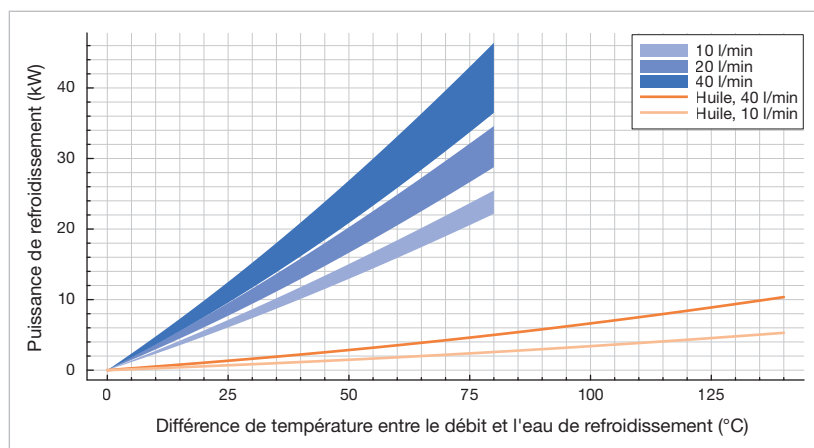
- Efficace sur le plan énergétique et écologique
- Modulaire et facilement évolutif
- Actions prédéfinies
- Cycles programmables
- Connectivité intelligente
- Maintenance prédictive



## Capacité de la pompe

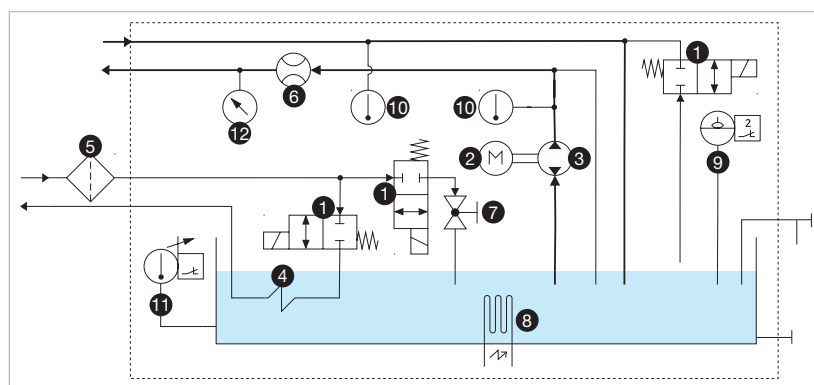


## Puissance de refroidissement

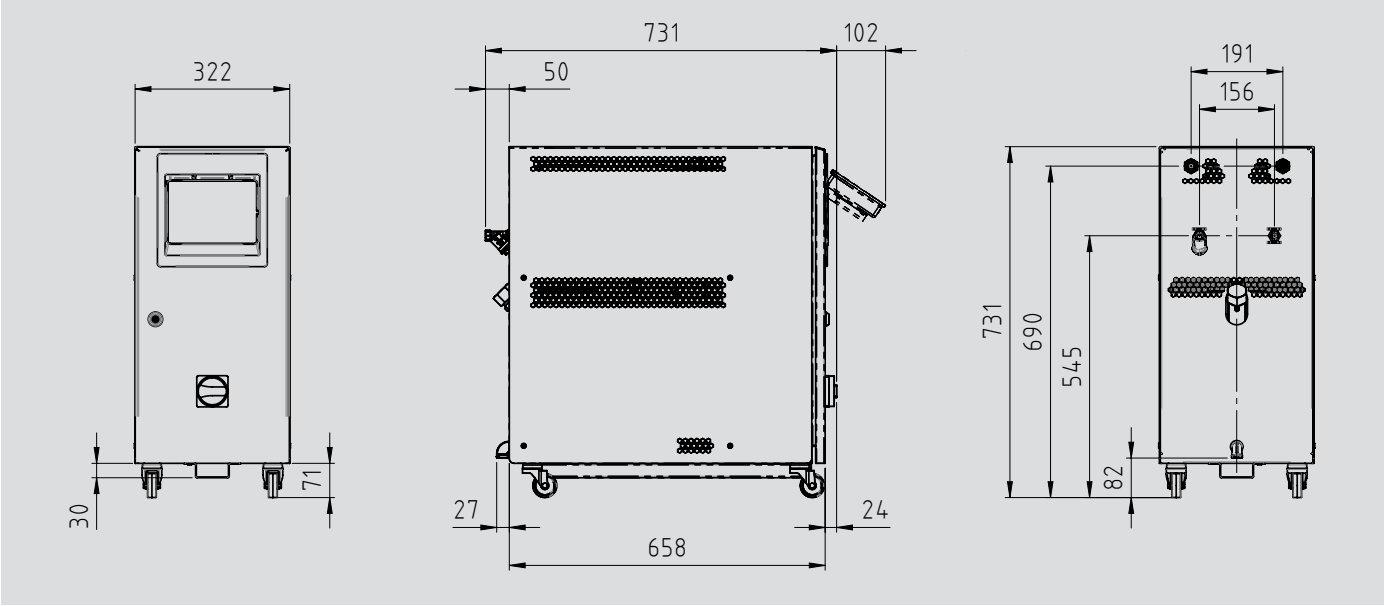


Puissance indiquée min. à 16 l/min @ 1,5 bar ; max. à 38 l/min @ 8 bar Eau de refroidissement

## Schéma de principe



1 Vanne à 2-2 voies (normalement fermée), 2 Moteur de pompe, 3 Pompe à sens de rotation réversible, 4 Echangeur de chaleur, 5 Filtre, 6 Capteur de débit, 7 Vanne à boisseau sphérique, 8 Résistances, 9 Capteur de niveau, 10 Sonde de température, 11 Thermostat de sécurité, 12 Capteur de pression



	Eau	Huile
Température maximale	90 °C	150 °C
Puissance de chauffage	18 kW	6 kW
Puissance de refroidissement	Voir le diagramme	
Volume de remplissage (liquide caloporteur)	Minimum 16 litres, maximum 20 litres	
Pompes	Type E ou H	
Pression et débit	Voir le diagramme	
Puissance nominale du moteur	Type E : 0,75 kW, Type H : 1,5 kW	
Système de régulation	IRIS	
Mesure de la température	3 fils Pt100 (F0,15 selon CEI 60751), aller et retour	
Mesure de la pression de la pompe	Capteur de pression piézorésistif	
Mesure du débit (fluide thermique)	Turbine avec capteur inductif	
Langues	DE, EN, ES, FR, IT, NL (évolutif)	
Interfaces	Module IO1 : Profibus, Profinet (accessoire)	
OPC-UA (standard)	Module IO2 : RS232, RS485, CL 20 mA (accessoire)	
	Module IO3 : 0-10 V, 0/4-20 mA, mesure externe (accessoire)	
Raccords		
Fluide caloporteur (aller et retour)	½" BS filetage femelle	
Eau de refroidissement, entrée	¾" BS femelle, avec filtre à eau	
Eau de refroidissement, sortie	¾" BS filetage extérieur	
Poids à vide	67 kg	
Couleur	RAL 7035 gris clair	
Environnement		
Plage de température	5-40 °C	
Humidité relative de l'air	40-80 % RH (sans condensation, pas de formation de glace)	
Mise en place	A l'intérieur, les ouvertures d'aération doivent être libres d'au moins 10 cm	
Niveau sonore	< 70 dB (A)	
Alimentation électrique	380-480 V, 50/60 Hz ou alternativement 200-240 V, 50/60 Hz	
Fusible de puissance connectée	Pompe E : 32 A (380-480 V), Pompe H : 40 A (380-480 V) Pompe E & H 63 A (200-240 V)	
Type de protection de l'appareil	IP44, IP54 facultatif	
Marquage	CE, UL-ready	